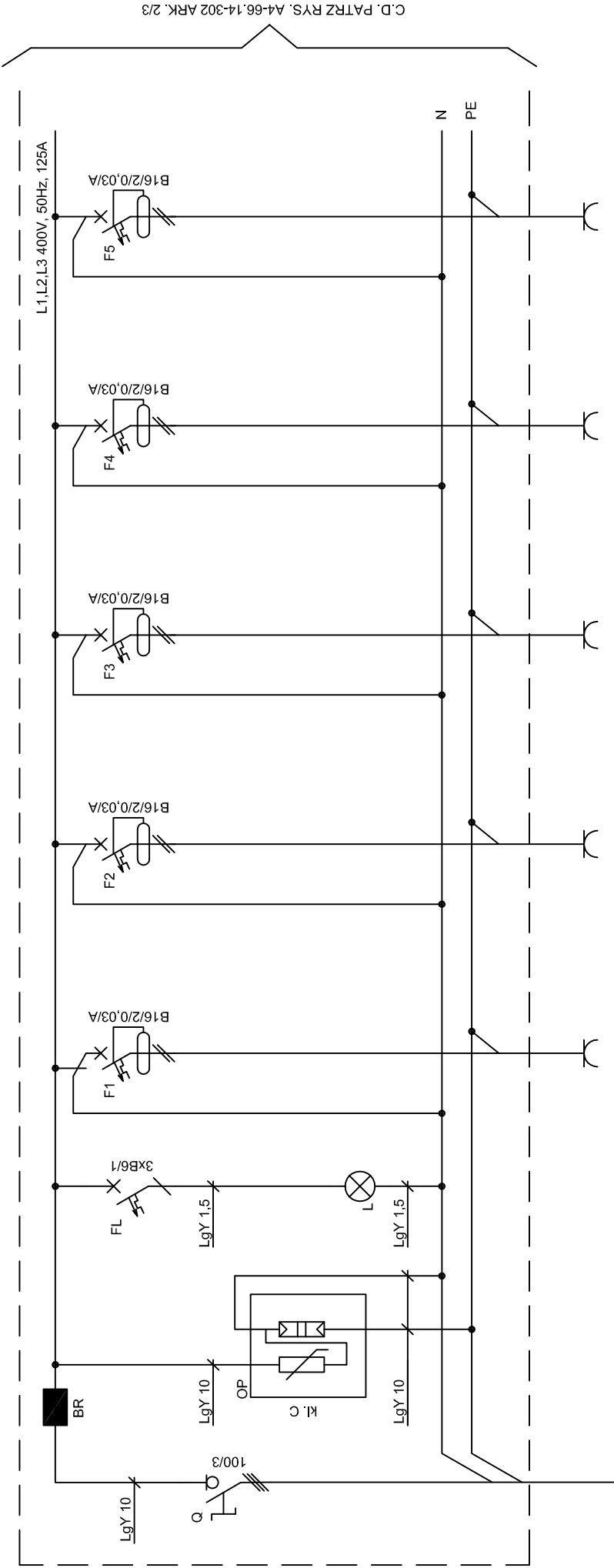


ROZDZIELNICA R102



C.D. PATRZ RYS. A4-66.14-302 ARK. 2/3

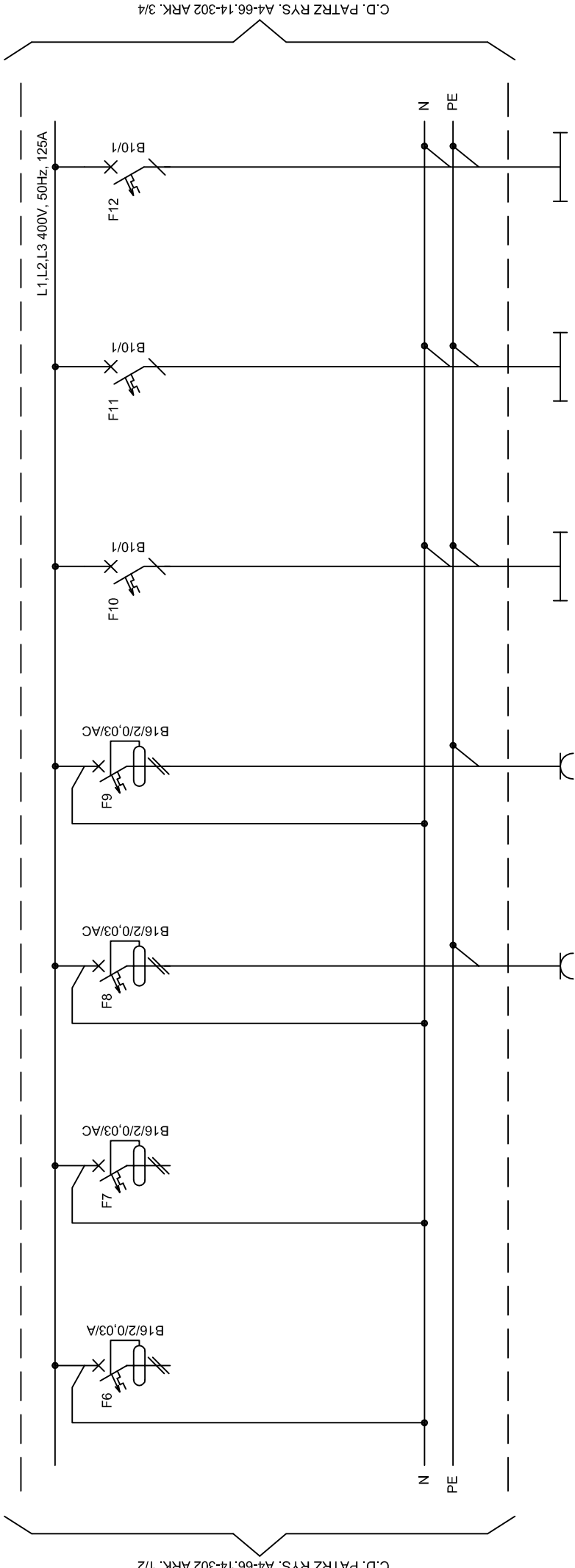
OPIS	Zasilanie główne z R101/F4	Ograniczniki przepięć kl C kontrola napięcia	GN. 230V KOMP. pom. 1/23; 1/25; 1/26	GN. 230V KOMP. pom. 1/29; 1/31; 1/32; 1/33	GN. 230V KOMP. pom. 1/30	GN. 230V KOMP. pom. 1/30	GN. 230V KOMP. pom. 1/30
MOC [kW]			1,2	1,6	0,6	1,6	1,4
LICZBA ODB.			6	8	3	8	7
DEŁUGOŚĆ [m]	33		15	18	20	25	25
TYP KABLA	YKYżo 5x10		YDYżo 3x2,5	YDYżo 3x2,5	YDYżo 3x2,5	YDYżo 3x2,5	YDYżo 3x2,5

UWAGI:
Zasilanie rozłączniko-bezpieczników wykonac linką LgY 10mm2
Zasilanie wyłączników wykonac linką LgY 10mm2
Zasilanie wyłączników różnicowoprądowych 3-fazowych wykonac linką LgY 10mm2


Pz=17,3

PRZEDSIĘBIORSTWO USŁUGOWO-PROJEKTOWE "EL-PROJECT" ul. Korczaka 5/6 82-500 Kwidzyn tel./fax: 55 261 37 78		NAZWA I ADRES OBIEKTU: Przebudowa instalacji elektrycznych w obiekcie S.O.S.W. w Uśnisch Uśnice 15; 82-400 Szum, gmina Szum, dz. nr 240.		DATA: 03.2015	
TYT. RYS.:		ROZDZIELNICA R102		NR ARCH: PW 66/014	
OPRACOWAŁ:		ARANŻACJA, SCHEMAT IDEOWY, ZEST. MATERIAŁÓW		SKALA:	
PROJEKTANT:		mgr inż. Marcin Delegacz		WYDANIE:	
SPRAWDZIŁ:		inż. Stanisław Młodzanowski		NR ARCH:	
		nr upr. 1694/EI/91		NR RYS.:	
		mgr inż. Maciej Gostkiewicz		A4-66.14-302	
		nr upr. POM/0014/P00E/10			

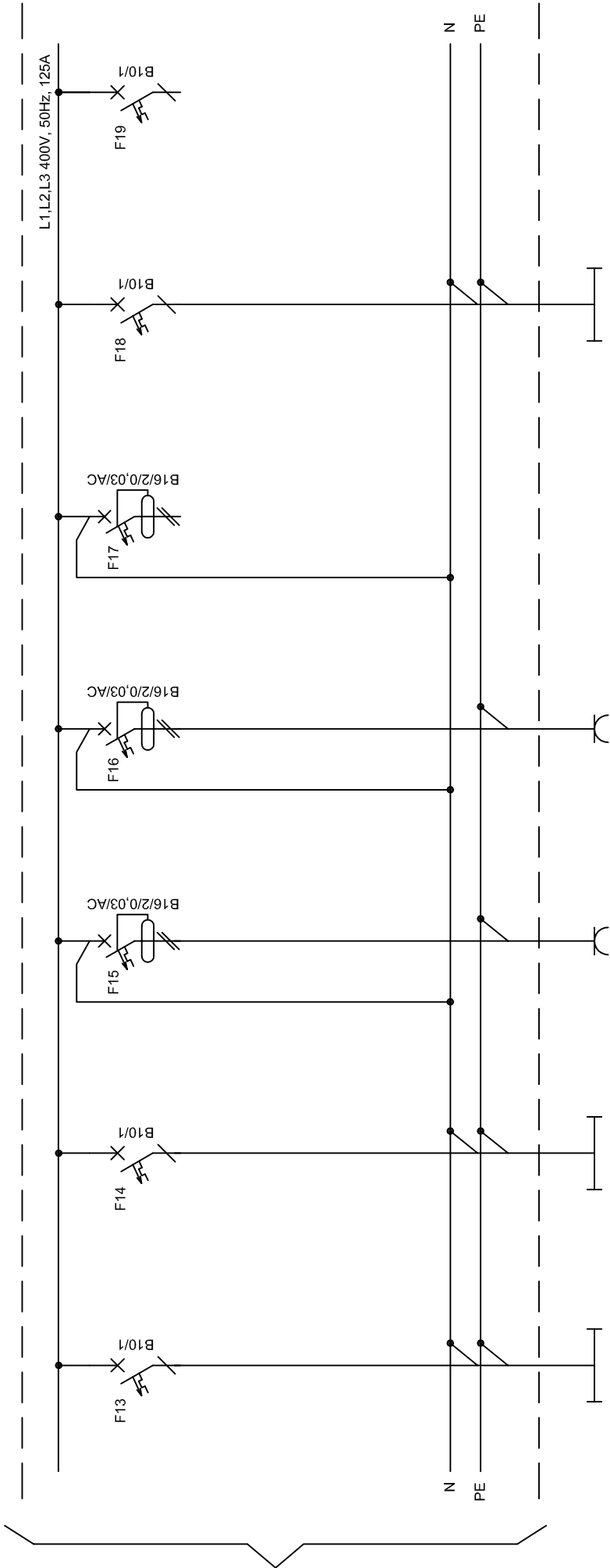
ROZDZIELNICA R102



OPIS	REZERWA	REZERWA	GN. 230V pom. 1/21; 1/23; 1/24; 1/26; 1/27	GN. 230V pom. 1/25	Oświetlenie pom. 1/21; 1/23; 1/24; 1/25	Oświetlenie pom. 1/27; 1/28	Oświetlenie pom. 1/30; 1/31; 1/32; 1/33; 1/34
MOC [kW]			1,8	1,4	1,5	0,2	1,7
LICZBA ODB.			9	7	20	4	16
DŁUGOŚĆ [m]			35	20	25	25	30
TYP KABLA			YDY2o 3x2,5	YDY2o 3x2,5	YDY2o 3x1,5	YDY2o 3x1,5	YDY2o 3x1,5

 PRZEDSIĘBIORSTWO USŁUGOWO-PROJEKTOWE ul. Korczaka 5/6 82-500 Kwidzyn tel./fax: 55 261 37 78		NAZWA I ADRES OBIEKTU:	Przebudowa instalacji elektrycznych w obiekcie S.O.S.W. w Uśnischach wraz z oświetleniem wewnętrznym. Uśnice 15; 82-400 Szum, gmina Szum, dz. nr 240.	DATA:	03.2015
		TYT. RYS.:	ROZDZIELNICA R102	NR ARCH:	PW 66/014
		OPRACOWAŁ:	ARANŻACJA, SCHEMAT IDEOWY, ZEST. MATERIAŁÓW	SKALA:	-
		PROJEKTANT:	mgr inż. Marcin Delegacz	WYDANIE:	01
		SPRAWDZIŁ:	inż. Stanisław Młodźlanowski nr upr. 1694/EI/91	NR ARK.	2/3
		WZROZDZIŁ:	mgr inż. Maciej Gostkiewicz nr upr. POM/001-4/P00E/10	NR RYS.:	A4-66.14-302

ROZDZIELNICA R102

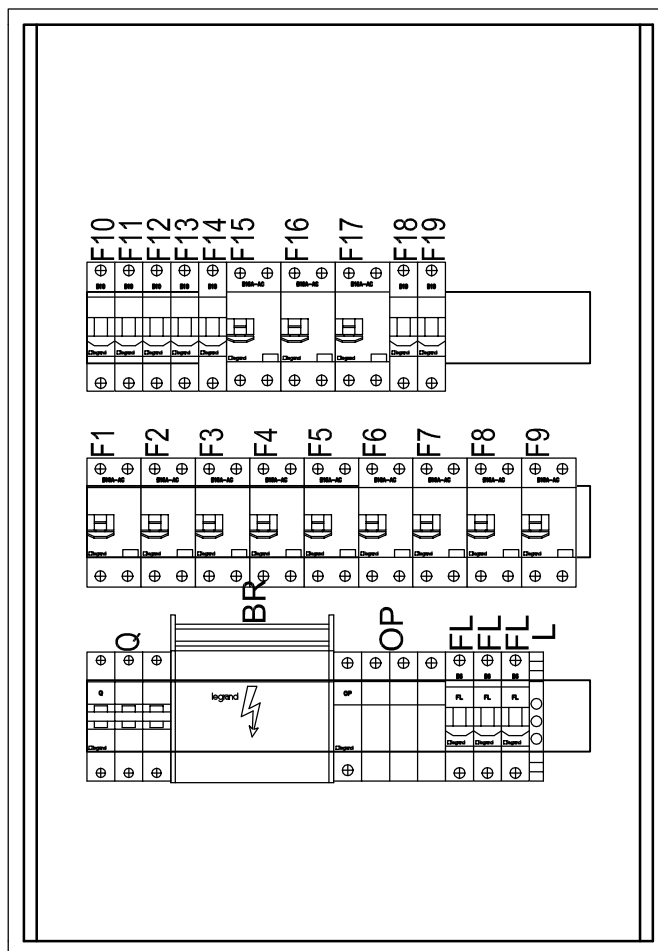


C.D. PATRZ RYS. A4-66.14-302 ARK. 2/3

OPIS	Oświetlenie pom. 1/20; 1/22	Oświetlenie pom. 1/29	GN. 230V pom. 1/28; 1/30; 1/31; 1/32	GN. 230V pom. 1/22; 1/23; 1/34	REZERWA	Oświetlenie pom. 1/26	REZERWA
MOC [kW]	0.3	0.4	1.6	1.4		0.7	
LICZBA ODB.	9	4	8	7		6	
DŁUGOŚĆ [m]	30	20	35	35		15	
TYP KABLA	YDYżo 3x1.5	YDYżo 3x1.5	YDYżo 3x2.5	YDYżo 3x2.5		YDYżo 3x1.5	

		NAZWA I ADRES OBIEKTU: Przebudowa instalacji elektrycznych w obiekcie S.O.S.W. w Uśnischach wraz z oświetleniem wewnętrznym. Uśnice 15; 82-400 Szum, gmina Szum, dz. nr 240.		DATA: 03.2015
TYT. RYS.: ROZDZIELNICA R102		NR ARCH: PIW 66/014		
OPRACOWAŁ: ARANŻACJA, SCHEMAT IDEOWY, ZEST. MATERIAŁÓW		SKALA: -		
PROJEKTANT: mgr inż. Marcin Delegacz		WYDANIE: 01		
w szczególności instalacji elektroenergetycznej		NR ARK. 3/4		
SPRAWDZIŁ: mgr inż. Maciej Gostkiewicz		NR RYS.: A4-66.14-302		
w szczególności instalacji i jej w zakresie ślad i instalacji		nr upr: POM/001-4/PDE/10		
urządzeń elektrycznych i elektroenergetycznych				

ROZDZIELNICA R102




Rozdzielnica wnekowa 3x18 modułów

ARANŻACJA

LOKALIZACJA: parter korytarz pom. nr 1/22

UWAGI:

Rozdzielnicę zamontować na wysokość 1,8m góra rozdzielnicy

 PRZEDSIĘWSTWOTWÓRCZO-PROJEKTOWE "EL-PROJECT" ul. Korczaka 56 82-500 Kwidzyn tel./fax 55 261 37 78	NAZWA I ADRES OBIEKTU:		Przebudowa instalacji elektrycznych w obiekcie S.O.S.W. w Uśnících wraz z oświetleniem wewnętrznym. Uśnice 15; 82-400 Sztum, gmina Sztum, dz. nr 240.	DATA: 03.2015
	TYT. RYS.:		ROZDZIELNICA R102 ARANŻACJA, SCHEMAT IDEOWY, ZEST. MATERIAŁÓW	NR ARCH. PW 66/014
	OPRACOWAŁ:		mgr inż. Marcin Delegacz	SKALA: 1:10
	PROJEKTANT:		inż. Stanisław Młodzianowski nr upr: 1694/EI/91	WYDANIE: 01
	SPRAWDZIŁ:		mgr inż. Maciej Gostkiewicz nr upr: POM/0014/POOE/10	NR ARK. 4/5
				NR RYS.: A4-66.14-302

ZESTAWIENIE MATERIAŁÓW ROZDZIELNICY R102

LP	ILOŚĆ	j.m.	CECHA	OPIS	Typ	NR. KAT.	PRODUCENT	UWAGI
1	1	szt.	OBUDOWA	Rozdzielnica wngkowa EKINOXE TX 3 x 18 modułów z drzwiczkami białymi	EKINOXE TX 3x18	6070 67	LEGRAND	
2	1	szt.	OBUDOWA	Zamek do drzwiczek		0013 90	LEGRAND	
3	1	szt.	L	Lampka sygnalizacyjna potrójna 250/500 V	L333	0031 43	LEGRAND	
4	1	szt.	BR	Blok rozdzielczy 4-bieg. 125A		0048 86	LEGRAND	
5	1	szt.	Q	Rozłącznik izolacyjny 3-bieg 100A	FR 303 100A	0043 54	LEGRAND	
6	1	szt.	OP	Ochronniki przeciwprzepięciowe kl II dla układu sieci TN-S , najwyższe napięcie pracy 280V	V20-C 3+NPE-280	5094 65 6	OBO	
7	3	szt.	FL	Wyłącznik nadprądowy 1-bieg. In=6A, charak. B	S 301 B6	6055 06	LEGRAND	
8	7	szt.	F10..F14 F18..F19	Wyłącznik nadprądowy 1-bieg. In=10A, charak. B	S 301 B10	6055 08	LEGRAND	
9	6	szt.	F1..F6	Wyłącznik nadprądowy 2-bieg. In=16A, charak. B z członem różnicowoprądowym 30mA charak. A	P 312 B-16-30-A	0085 06	LEGRAND	
10	6	szt.	F7..F9 F15..F17	Wyłącznik nadprądowy 2-bieg. In=16A, charak. B z członem różnicowoprądowym 30mA charak. AC	P 312 B-16-30-AC	0084 02	LEGRAND	
11	1	szt.		Tabliczka opisowa grawerowana 150x50 z nazwą rozdzielnicy	Treść: R102			
12		wg potrzeb		Materiały drobne linka LgY, kołki montazowe śruby nakrętki podkładki, normalia, grzebień łączeniowe				

 <p>PRZEDSIĘWZIĘCIE INŻYNIERSKO-PROJEKTOWE "EL-PROJECT" ul. Korczaka 9/6 82-500 Kwidzyn tel./fax: 55 261 37 78</p>	NAZWA I ADRES OBIEKTU:	Przebudowa instalacji elektrycznych w obiekcie S.O.S.W. w Uśnicach wraz z oświetleniem wewnętrznym. Uśnice 15; 82-400 Sztum, gmina Sztum, dz. nr 240.	DATA: 03.2015
			NR ARCH. PW 66/014
	TYT. RYS.:	ROZDZIELNICA R102 ARANŻACJA, SCHEMAT IDEOWY, ZEST. MATERIAŁÓW	SKALA: 1:10
	OPRACOWAŁ:	mgr inż. Marcin Delegacz	WYDANIE: 01
	PROJEKTANT: w specjalności instalacyjno-inżynierskiej w zakresie instalacji i sieci elektrycznych	inż. Stanisław Młodzianowski nr up: 1694/EI/91	NR ARK. 5/-
	SPRAWDZIŁ: w specjalności instalacyjnej w zakresie sieci i instalacji i urządzeń elektrycznych i elektroenergetycznych	mgr inż. Maciej Gostkiewicz nr upr: POM/0014/POOE/10	NR RYS.: A4-66.14-302